

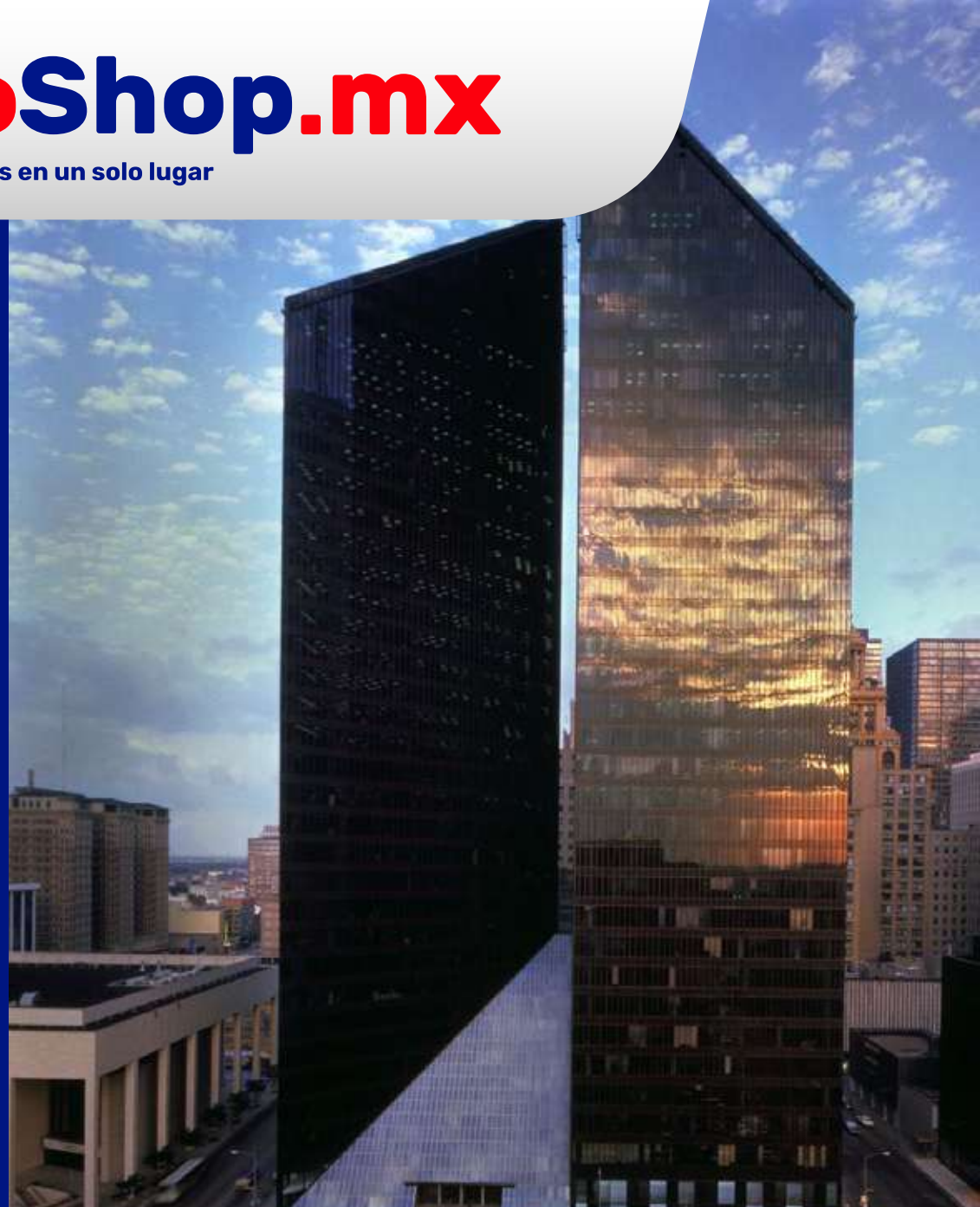


# EnvíoShop.mx

Todo para tus envíos en un solo lugar

Presentación Comercial  
Confidencial de Franquicia  
para los Estados Unidos Mexicanos

# Ganar | Ganar



[www.envioshop.mx](http://www.envioshop.mx)

El contenido de este documento es propiedad de FRANQUICIAS ENVÍOSHOP S.A. DE C.V. La titularidad de los derechos contenidos se encuentran protegidos conforme a la ley; se prohíbe su copia o reproducción total o parcial. La violación a estas disposiciones se encuentra penada por los artículos 386 del código penal, 135 y 136 de la Ley Federal Sobre Derechos de Autor y demás normas aplicables y vigentes en la República Mexicana, incluyendo la de carácter internacional.





# Índice

¿Por qué debería considerar invertir en paquetería?.....	04	Beneficios de franquicia.....	14
Nosotros.....	05	Ventaja de franquicia.....	19
Nuestra historia.....	06	Datos de inversión.....	22
Nuestros pilares.....	07	Consideraciones iniciales.....	23
Servicios.....	08	Estado de resultados.....	24
¿Por qué podemos compartir nuestro éxito?.....	09	Visa de inversionista.....	26
Medios que hablan de nosotros.....	10	Garantía.....	27
Nuestro sistema de franquicia.....	11	Proceso comercial.....	29
¿Qué significa adquirir una franquicia?.....	12	Contacto.....	30
¿Por qué adquirir una franquicia?.....	13		

## Nota importante

Este documento, sus contenidos, archivos adjuntos y referencias a otros archivos o direcciones electrónicas son de carácter informativo. No representan ni deben entenderse de ninguna manera como una oferta comercial ni promesa de ningún tipo sobre el otorgamiento de una franquicia del Sistema **EnvíoShop**. La información presentada, es solamente una referencia y no representa promesa sobre el nivel de ventas ni promesa sobre resultados actuales o futuros. Los datos numéricos representan ejemplos y supuestos del comportamiento de un negocio bajo condiciones normales de operación y en su etapa de madurez. En algunas ocasiones representan promedios de los resultados de unidades propias aplicando escenarios diversos. Los montos de la inversión mostrada en infraestructura se calcularon tomando en cuenta un modelo supuesto y un proyecto arquitectónico modelo para una unidad estándar, y podrá variar una vez determinado el proyecto definitivo a desarrollar de acuerdo al sitio propuesto y las condiciones de la ciudad y el local seleccionado.



# Nuestros +25 años de experiencia nos respaldan

Autorizado + Regulado + Supervisado = Confianza



Desarrollado por los expertos



Socio activo



Socio fundador



Crecimiento constante





## ¿Por qué debería considerar invertir en el giro de paquetería?

- **Alta demanda:** La paquetería se ha convertido en un servicio esencial tanto para empresas como para particulares. Al invertir en este sector, estarás aprovechando una demanda en constante expansión y logrando un flujo de clientes potenciales.
- **Rentabilidad:** Ofrecemos tarifas competitivas y servicios de calidad para generar ingresos constantes y maximizar ganancias.
- **Flexibilidad:** Adaptamos nuestros servicios a diferentes mercados, ofreciendo envíos locales, nacionales e internacionales.
- **Poco inventario:** Nos enfocamos en la gestión de paquetes, lo que nos permite ser ágiles y eficientes.
- **Personal:** Con solo dos empleados, brindamos un servicio rápido y confiable, optimizando recursos y reduciendo costos operativos.
- **Sin productos perecederos:** No tienes que preocuparte por la frescura o la fecha de vencimiento de los productos.
- **Control en la nube:** Con nuestra tecnología de vanguardia, tenemos un control total y en tiempo real de todos los envíos, garantizando una gestión eficiente.
- **Horario de Oficina:** Abrimos de Lunes a Viernes en Horario de Oficina y Sábado Medio Día.





## Nosotros

**EnvíoShop** es un moderno modelo de negocio de Paquetería que concentra las principales Empresas de envíos a nivel nacional e internacional (**DHL, FEDEX, UPS, ESTAFETA, PAQUETEXPRES y J&T EXPRESS**) en un mismo lugar, con la intención de ofrecer precios y servicios altamente competitivos, con un alto estándar de servicio al cliente.

Paquetería  
líder con mayor número de  
franquicias en México

**+203**





## Historia

**EnvíoShop** se origina, cuando nuestro fundador, por la experiencia adquirida durante más de 20 años siendo el Distribuidor Líder de la Empresa de paquetería Más Grande de México, percibe la oportunidad de diversificar el negocio, a través de alianzas con las principales empresas de paquetería en el mundo.

Es así que formalmente nace el concepto, de la mano de las principales consultorías del país como lo es **Franquicia tu Negocio, el Grupo Interfranquicias y con el apoyo de la Asociación Mexicana de Franquicias**. Se empieza un trabajo de expansión acelerada gracias al potencializador de negocios como lo es el modelo de Franquicias , un Ganar-Ganar. Hasta llegar al año 2022 como el negocio de Paquetería multimarca con el mayor numero de Franquicias en México.

**EnvíoShop USA**, a principios de 2023 se logra cumplir con todos los estándares para el desarrollo de Franquicias en USA, iniciando la apertura de las **oficinas corporativas en la Ciudad de Houston, Texas**.



Corporativo EnvíoShop USA | Pennzoil Place Texas





## Nuestros Pilares



### INTEGRIDAD Y AUTENTICIDAD

Nos distinguimos por actuar de manera genuina y ética, manteniendo la confianza de nuestros clientes y socios.



### LIDERAZGO CON VISIÓN DE CRECIMIENTO

Nos comprometemos a liderar en el sector de paquetería, consolidando nuestra presencia en México y aspirando a una expansión internacional.



### CALIDAD EN EL SERVICIO

Todo lo que hacemos, lo hacemos bien. Nos enfocamos en ofrecer servicios de paquetería con los más altos estándares de calidad y atención personalizada.



### COLABORACIÓN

Fomentamos un ambiente de trabajo en equipo, donde cada miembro aporta su talento para lograr nuestros objetivos comunes y un servicio eficiente.



### RESPONSABILIDAD Y COMPROMISO

Creemos que el éxito depende de nosotros mismos. Asumimos con responsabilidad cada acción y decisión, garantizando que nuestros envíos lleguen a su destino con excelencia.



### PASIÓN POR EL SERVICIO AL CLIENTE

Estamos comprometidos de corazón con el servicio al cliente, buscando posicionarnos en la mente del público como una marca confiable y accesible.



## Servicios

Nuestros colaboradores se encarga de empacar los paquetes de manera cuidadosa y eficiente. Utilizando materiales de alta calidad y técnicas de embalaje especializadas para garantizar la seguridad de tus productos durante el transporte. Además, ofrecemos un seguro opcional para brindarte una mayor tranquilidad en caso de cualquier eventualidad.



**Material de empaque**



**Seguro de Envío**



**Servicio de empaque profesional**



**Servicio exportación e importación**



**Envío de Pallets**

## Alianzas estratégicas



## Punto de entrega oficiales





## ¿Por qué podemos compartir nuestro éxito?

En EnvíoShop, nos enorgullece compartir nuestro éxito contigo. Contamos con un equipo de asesores en materia de **franquicias, fiscal, legal, branding y estrategias de mercadotecnia**. Su experiencia y conocimientos nos permiten ofrecerte el apoyo necesario para alcanzar el éxito en tu franquicia.

Nuestras unidades de franquicia están diseñadas para abarcar diversos mercados, brindándote la flexibilidad de adaptarte a las necesidades de tu zona geográfica. Además, somos un negocio en constante expansión, lo que significa que tendrás la oportunidad de crecer junto con nosotros y aprovechar las ventajas de formar parte de la franquicia multimarca más grande de México.

Nuestro equipo de apoyo al franquiciatario está altamente capacitado en administración y operación. Estarán a tu lado en cada paso del camino, brindándote el respaldo necesario para gestionar eficientemente tu franquicia y maximizar tu potencial de éxito.





## Medios que hablan de nosotros





## Nuestro sistema de franquicia

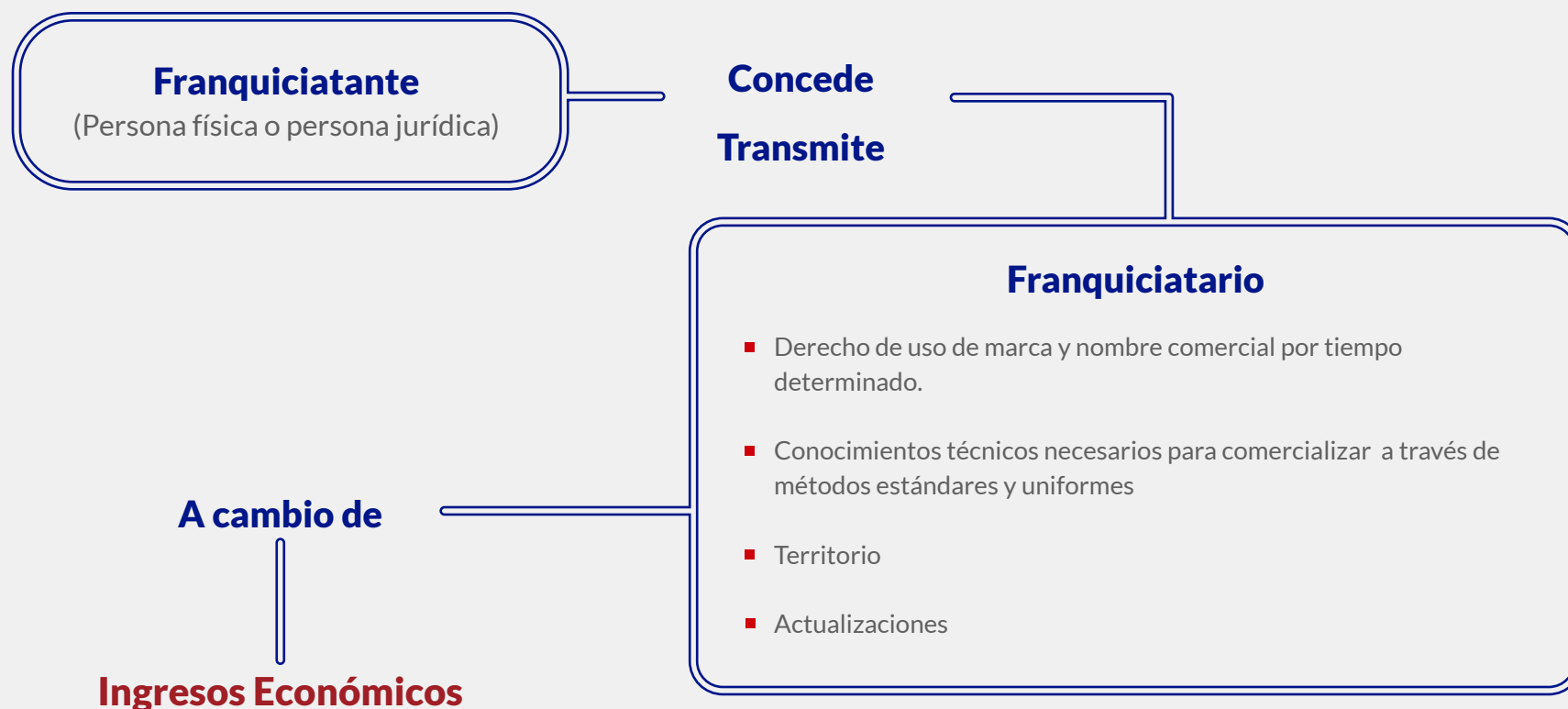


Corporativo EnvíoShop México | Plaza Concentro





## ¿Qué significa adquirir una franquicia?



## ¿Por qué adquirir una franquicia?

Adquirir una franquicia puede ser una excelente opción para emprender debido a varias razones:

1. **Modelo probado:** Las franquicias ofrecen un modelo de negocio probado y exitoso. Han demostrado su viabilidad y rentabilidad en diferentes ubicaciones y mercados, lo que reduce significativamente el riesgo de iniciar un negocio desde cero.
2. **Soporte y capacitación:** Al unirse a una franquicia, recibirás un apoyo continuo por parte de la empresa matriz. Esto incluye capacitación inicial, asesoramiento operativo, marketing y asistencia en la gestión del negocio. La franquicia te brinda las herramientas y el conocimiento necesarios para tener éxito.
3. **Marca reconocida:** Al adquirir una franquicia, te beneficiarás del reconocimiento y prestigio de una marca establecida. Esto te brinda una ventaja competitiva al comenzar, ya que los clientes ya están familiarizados con la marca y tienen confianza en sus productos o servicios.
4. **Reducción de riesgos:** Al operar bajo el paraguas de una franquicia, reduces los riesgos asociados con el lanzamiento de un negocio independiente.
5. **Oportunidades de crecimiento:** Muchas franquicias ofrecen oportunidades de crecimiento a largo plazo. Puedes expandir tu negocio al abrir más unidades o ingresar a nuevos mercados. Esto te brinda la posibilidad de aumentar tus ingresos y construir un patrimonio a largo plazo.



## Beneficios de franquicia

¿Es tu primer franquicia? Si desconoces cómo manejarla. Recibe asesoría administrativa, orientada exclusivamente a tu franquicia. No necesitas experiencia, nosotros te enseñamos.



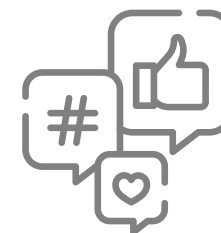
### Manual Know-How

Te entregamos manuales digitales y actualizados de todo nuestro know-how (Saber hacer), redactados de manera muy detallada y clara.



### Asesoría legal

Brindamos información, orientación y asesoría especializada en franquicias, te asesoramos durante todo el proceso.



### Plan de marketing

Facebook e Instagram, sectorizado en el área de cobertura de tu franquicia. Imágenes y diseños de EnvioShop que puedes utilizar.



## Capacitación profesional

- **Práctica:** Capacitación profesional práctica, en tiempo real, esto con la finalidad de fortalecer el aprendizaje obtenido en la capacitación teórica.
- **Teoría:** Capacitación profesional teórica, impartirá en la escuela de capacitación EnvíoShop por nuestra capacitadora profesional, esto con la finalidad de que los empleados y el inversionista conozcan a detalle la operación del negocio.
- **Contrataciones:** ¿Nuevos integrantes en tu franquicia? Nosotros los capacitamos profesionalmente, para que tu negocio funcione siempre de la manera más óptima posible y puedas cumplir siempre con los estándares establecidos. Con este punto lograrás un crecimiento exponencial sin descuidar la calidad del servicio ofrecido por tu franquicia. Dándote como resultado mayores ingresos.

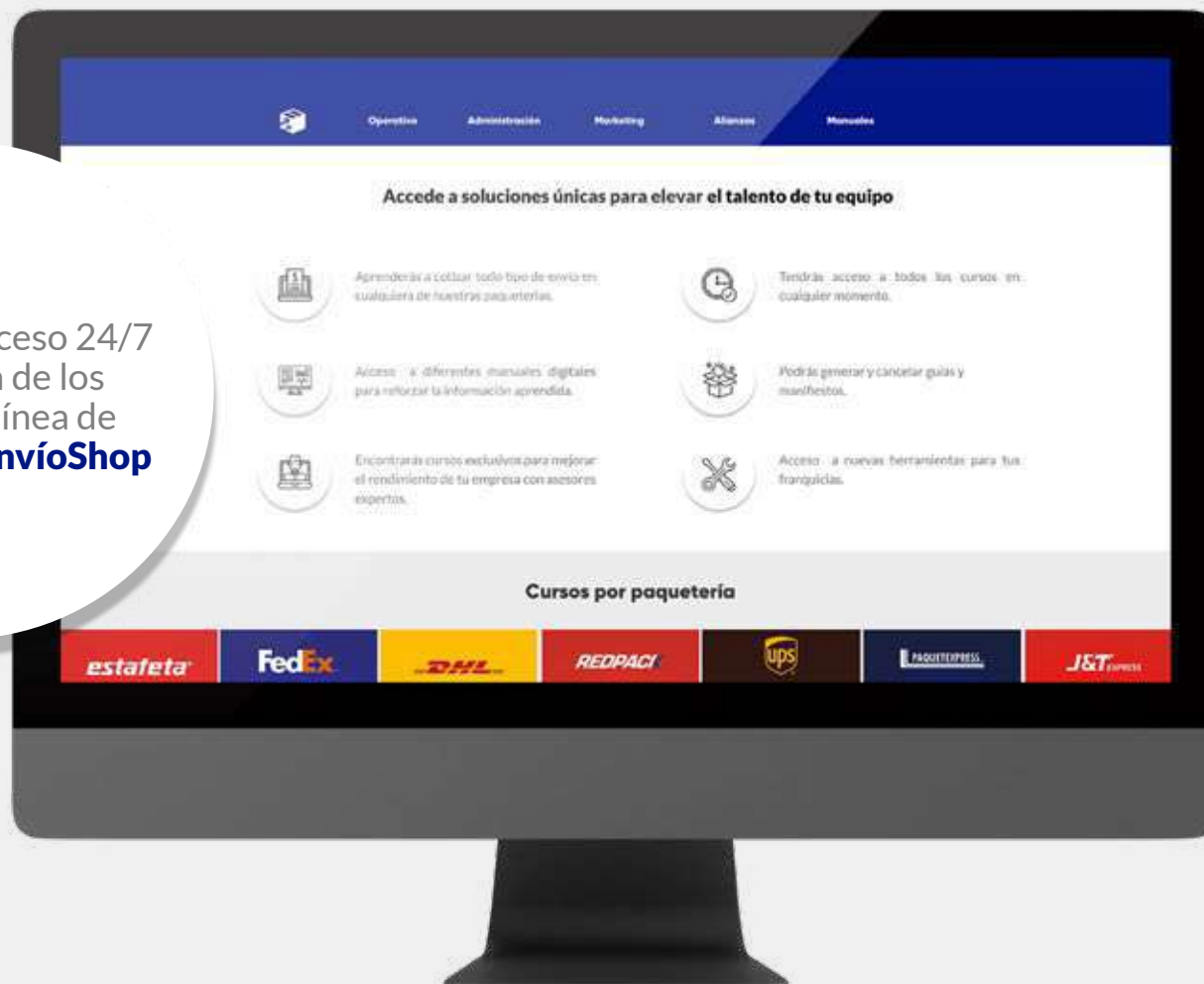


Centro de capacitación | EnvíoShop México





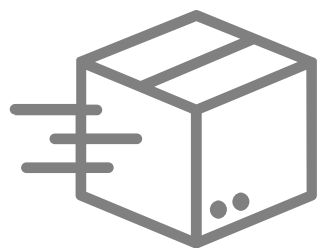
# Universidad EnvíoShop



Disfruta del acceso 24/7 a cualquiera de los recursos en línea de **Universidad EnvíoShop**



## Nube y Seguridad EnvíoShop



### Envíos

Todos los envíos de tu franquicia se generan desde un portal electrónico, con acceso web por lo que todo queda registrado electrónicamente.



### Facturación

Todos los movimientos de tu franquicia se facturan electrónicamente y quedan registrados en la nube.



### Administración

100% en la nube sin necesidad de respaldos por parte del franquiciatario.





## Soporte y Asesoramiento Continuo

Nuestro compromiso contigo no se limita solo a la capacitación inicial (Teoría y Práctica).

Una vez que apertures tu franquicia, te brindaremos un soporte continuo en todas las etapas de tu negocio.

Nuestro experimentado equipo estará a tu disposición para responder tus preguntas, proporcionarte orientación y ayudarte con asesoramiento a resolver cualquier desafío que puedas enfrentar en el día a día. Estamos aquí para lograr que tengas éxito en tu emprendimiento.



Centro de capacitación y de Soporte | México





## Ventaja como franquiciatario

- Nuestros SOCIOS inversionistas tienen el beneficio de contar con toda la experiencia que nos caracteriza en este giro de negocio. Estos son algunos de los programas de asistencia técnica de apoyo a nuestros Franquiciatarios:
- Asistencia en el proceso de otorgamiento, ¿es el negocio que quiero y puedo administrar/operar?
- Asistencia en la Negociación del contrato de arrendamiento.
- Elaboración del proyecto ejecutivo (usted remodela con el proveedor de su preferencia en su ciudad). Evaluación del monto de inversión.
- Análisis del modelo financiero.
- Análisis del contrato de franquicia.



EnvíoShop | Sucursal Bosque Real





## Ubicaciones estratégicas para tu franquicia

En EnvíoShop, entendemos que la ubicación de tu franquicia es clave para el éxito. Es por eso que te brindamos un sólido apoyo para encontrar la mejor ubicación. Nuestro equipo de expertos trabajará contigo para identificar y evaluar estratégicamente las opciones disponibles. Juntos, haremos crecer tu negocio en la ubicación ideal.





## Tú Franquicia en 4 semanas

EnvíoShop nos enfocamos en un proceso eficiente y rápido para que puedas tener **tu franquicia lista en solo 4 semanas**.

Trabajamos de manera diligente en la evaluación del local, el diseño, la preparación y la capacitación necesaria, brindándote el apoyo y la asesoría para que puedas comenzar a operar tu franquicia en el menor tiempo posible.



EnvíoShop | Sucursal San Isidro





## Datos de inversión

Fondo de Publicidad Corporativa	<b>Incluido en la regalía mensual</b>
Retorno de Inversión	<b>9 a 18 meses</b>
Duración de Contrato	<b>5 años</b>
Cuota de Franquicia	<b>\$169,000 + IVA</b>
Inversión inicial aprox.	<b>\$145,000 + IVA</b>
Total de inversión aprox.	<b>\$314,000 + IVA</b>

**Regalía fija mensual**

**\$2,900 + IVA (A partir 13 avo mes)**

**APOYO 12 MESES SIN REGALÍAS**



## Consideraciones a la inversión inicial

- La inversión mostrada se calculó tomando en cuenta los siguientes supuestos:
- La adaptación parte de un espacio recibido en obra y considera muros, pisos, plafones, instalaciones y acabados en general.
- Se contempla Equipo de computo, vigilancia, mobiliario institucional, rótulos del local, uniformes y Televisión.
- No se contempla inversión en la compra y/o traspasos por locales y/o terrenos.
- No esta contemplado instalaciones ni equipamiento de aire acondicionado y/o calefacción.
- No se contempla el uso de tomas especiales de electricidad e instalación de subestaciones.
- No contempla la instalación de cableado especial dentro de centros comerciales.
- Inventario inicial estándar para arranque de operaciones y no toma en cuenta consumos particulares, el resurtido inicial tendrá que calcularse tomando en cuenta los consumos de las primeras semanas de operación y la distancia respecto de cada uno de los proveedores autorizados. Contempla un local aproximado de 25 a 50 m<sup>2</sup> en locales denominados destino.



## Estado de Resultados

Ingresos	<b>\$192,000.00</b>	<b>100%</b>
Egresos	<b>\$132,759.00</b>	<b>69%</b>
Costo de venta	\$96,000.00	50%
Regalías fijas mensuales	\$2,900.00	2%
<b>Gastos fijos</b>	<b>\$33,859.00</b>	<b>18%</b>
Sueldo para 1 persona	\$13,650.00	7.1%
Renta	\$17,000.00	8.9%
Luz y agua	\$810.00	0.4%
Tel e internet	\$399.00	0.2%
Papelería	\$500.00	0.3%
Contabilidad	\$1,500.00	0.8%
<b>UTILIDAD ANTES DE IMPUESTOS</b>	<b>\$59,241.00</b>	<b>31%</b>

\*\*El estado de resultados y sus partidas podrán variar de acuerdo al modelo de la operación, la ciudad y diversos factores. Estos números no representan promesa de ningún tipo y no significan que así se comportará un negocio franquiciado, ya que cada caso es diferente y responde a características específicas del lugar.



# Elige tu camino al éxito

invierte en México y en Estados Unidos

## **EnvíoShop**

Pago de franquicia  
**\$169,000\* + IVA**

Equipamiento y  
adecuación del local  
**\$145,000\* + IVA**

Total aproximado  
**\$314,000\* + IVA**

**12 meses sin regalías**

## **ShippingShop**

Pago de franquicia  
**\$27,000 USD + TAX**

Equipamiento y  
adecuación del local  
**\$23,000 USD + TAX**

Total aproximado  
**\$50,000 USD + TAX**

**Franquicia disponible para  
Visa de inversionista EE.UU**





# Visa de Inversionista

## Visa E-2 y Visa Eb-5

La visa E-2 de inversionista es un programa que permite a ciudadanos de ciertos países ( México, Canada, Chile, Argentina, Honduras, Brazil, etc.) invertir y operar un negocio en Estados Unidos. Algunos de los beneficios y ventajas clave de la visa E-2 incluyen:

1. **Inversión Activa:** se requiere una inversión mínima de entre 50 mil y 100 mil dólares.
2. **Flexibilidad:** La Visa E2 no lo obliga a vivir en EEUU. La Visa E2 le da la opción de vivir en EEUU, pero no te obliga.
3. **Renovación Continua:** Inicialmente, la visa E-2 se otorga por un período específico, pero puede renovarse continuamente siempre que el negocio y la inversión sigan cumpliendo con los requisitos.
4. **Acceso a la Educación:** Los titulares de la visa E-2 y sus dependientes pueden acceder a la educación en Estados Unidos.
5. **Viajes Internacionales:** Los titulares de la visa E-2 pueden entrar y salir de Estados Unidos libremente y tienen la flexibilidad de realizar viajes internacionales.
6. **Condiciones Familiares:** Los dependientes, como cónyuges e hijos menores de 21 años, pueden acompañar al titular de la visa y también tienen permiso para estudiar en EE. UU.
7. **Posibilidad de Cambio de Estatus:** Los individuos ya presentes en Estados Unidos con otro estatus pueden cambiar a la visa E-2 si cumplen con los requisitos.

Estamos orgullosos de contar con una sólida alianza con algunos de los mejores abogados de inmigración en el campo. Nuestro compromiso es facilitarte un acceso directo a expertos en inmigración, asegurándonos de que recibas asesoramiento especializado y profesional en cada paso de tu proceso.





## ¿Garantía? | Éxito

En nuestra empresa, creemos en la transparencia y la honestidad. Queremos dejar en claro que ninguna persona puede garantizarte el éxito absoluto al invertir. El éxito empresarial depende de diversos factores, como el esfuerzo, la dedicación y las circunstancias del mercado. Por lo tanto, desconfía de aquellos que prometen garantías de éxito infalibles.

Sin embargo en **EnvíoShop** te ofrecemos nuestro compromiso de apoyo en tu camino hacia el éxito. Contamos con más de 20 años de experiencia y conocimientos en el sector de la paquetería, y estamos dispuestos a brindarte las herramientas, capacitación y asesoramiento necesarios para maximizar tus posibilidades de éxito.

## Caso de éxito

"Decidí invertir en una franquicia de EnvíoShop porque es una franquicia que cobra menos regalías en comparación con las demás y además el mercado de envíos está en pleno crecimiento"

**Conoce el testimonio de éxito de Mirela Vuckovic.  
Franquiciataria de EnvíoShop Punto San Isidro.**



**Video completo en: [www.envioshop.mx](http://www.envioshop.mx)**





# ¿Listo para hablar con nosotros?

Somos muy cuidadosos al seleccionar a nuestros franquiciatarios, **razón por la cual nuestro proceso es estricto.**



Corporativo EnvíoShop USA | Pennzoil Place Texas



# Proceso Comercial

- 1 Evaluar si el modelo de negocio y el giro de mensajería y paquetería es de su agrado para invertir el capital necesario para la instalación de la Franquicia.
- 2 Solicitar Llamada o Videollamada para aclaración de dudas y números financieros al WhatsApp: **33 2646 4793, con el Lic. Gilberto Uribe Covarrubias.**
- 3 Llenar la Solicitud Confidencial de Franquicia, firmarla y enviarla **Gilberto.uribe@envioshop.com.mx** acompañada de la documentación complementaria que se indica en la misma.
- 4 Una vez recibida dicha solicitud, se procederá a su evaluación de acuerdo con el perfil de Franquiciatario establecido por el Sistema **EnvíoShop** y la disponibilidad para la ciudad y ubicación solicitada.
- 5 En caso de que la solicitud sea aprobada, Y SOLO EN ESTE MOMENTO se le invitará a una reunión presencial de aclaración de dudas. Una carta de confidencialidad deberá ser firmada y se le entregará el Circular de Otorgamiento de Franquicia (COF) para la República Mexicana.
- 6 A partir de este momento (NO ANTES) comenzará el proceso de búsqueda y selección de ubicaciones potenciales para la ciudad propuesta, la cual deberá ser autorizada.
- 7 Una vez definida la ubicación y con el contrato de arrendamiento firmado, se desarrollará el proyecto ejecutivo de adaptación.
- 8 Por último se procederá a la firma del contrato de franquicia en compañía de un testigo o asesor.
- 9 Es en este momento cuando nuestro personal de operaciones lo acompañará en el proceso de instalación de su negocio, su integración al programa de capacitación y lo llevará de la mano en el programa de preapertura y Post-apertura.

1. No se permitirá la firma del contrato sin que se haya tenido la reunión financiera y legal con usted y sus asesores.





## ¡Estoy muy interesado **EnvíoShop!**

El tiempo de respuesta de nuestro equipo comercial es de **10 minutos**. Manda un mensaje y te contactaremos a la brevedad.



### Contacto

**Lic. Gilberto Uribe**

Gerente de expansión EnvíoShop

**33 2646 4793**

Teléfono

**[gilberto.uribe@envioshop.com.mx](mailto:gilberto.uribe@envioshop.com.mx)**

Correo Electrónico

**[envioshop.mx](http://envioshop.mx)**

Web

V- 2025 - 1

